

Sammen om



virksomhedsrettet integration

FORMÅL, SAMARBEJDSPARTNERE, ORGANISERING, AKTIVITETER

Baggrund

- Frem mod 2025 vil der være et stigende behov for faglært arbejdskraft i regionen, som ikke kan dækkes af nyuddannede med det nuværende optag på erhvervsuddannelserne.
- AE Rådets fremskrivninger peger på at der i 2025 vil mangle 70.000 personer med en faglært uddannelse, 25.000 med en kort videregående uddannelse og 40.000 med en mellemlang videregående uddannelse.
- En analyse fra Danske Regioner viser at der i 2025 mangler op i mod en kvart million i den gruppe af yngre faglærte, som skal tage over efter ældre faglærte på vej mod pensionen.
- Fokus på flygtningegruppen som fremtidig arbejdskraftressource indenfor brancher, hvor der allerede er, eller vil opstå mangel.

Formål

Projektet har et dobbelt sigte i forhold til at indfri det regionale vækstmål, Faglært til vækst, og målsætningerne for det Strategiske Rundbord:

- At understøtte virksomhedernes behov for velkvalificeret arbejdskraft.
- At bidrage til at flygtninge og familiesammenførte borgere kommer i ordinær beskæftigelse og integreres i det danske samfund.
- Etablering af trepartssamarbejde mellem flygtningekommunerne i Region H, arbejdsgiverorganisationerne, LO Hovedstaden, virksomheder og uddannelsesinstitutionerne.
- Parterne samarbejder om at organisere indsatsen brancherettet på mangelområder.
- Sikre forankring i forlængelse af indsatsen

Målgruppen

- I årene 2015, 2016 og frem til 30/4 2017 er der kommet ca. 3.200 flygtninge til Region H.1)
- Samarbejdet på tværs skal sikre et tilstrækkeligt deltager volumen, så der kan arbejdes mere systematisk og kvalitativt med brancherettede virksomheds- og uddannelsesforløb
- Flygtninge og familiesammenførte til flygtninge, som målgruppe for både IGU og anden opkvalificering.
- Øvrige tosprogede borgere, der endnu ikke har fået tilknytning til arbejdsmarkedet, herunder familiesammenførte til familier med anden etnisk baggrund end dansk.

Brancherettet – hvordan?

- Hele hold på større virksomheder, fx ISS eller NCC modellen. Giver mulighed for at oprette hold, tilrettelagt med udgangspunkt i kursisternes behov.
- Brancheklynger, hvor flere fx bygge- og anlægs, service- eller jern- og metalvirksomheder samarbejder med afsæt i ensartede kvalifikationskrav, på områder med arbejdskraftefterspørgsel, giver mulighed at gennemføre ”hele hold” i de 20 ugers uddannelse og for at tilrettelægge AMU kurser for tosprogede, der kompenserer for begrænsede danskforudsætninger.
- Branchepakker kan fungere som introduktion i kombination med virksomhedspraktik, eller være del af IGU forløbet rettet mod specifikke jobfunktioner.

Samarbejdspartnere

Projektpartnere:

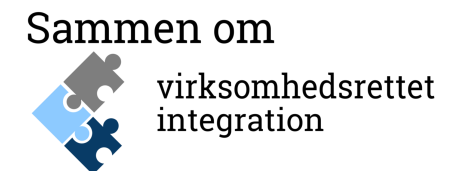
Dansk Byggeri, Dansk Håndværk, VEU-Center Hovedstaden & Bornholm og LO Hovedstaden (lead-partner).

Samarbejdspartnere:

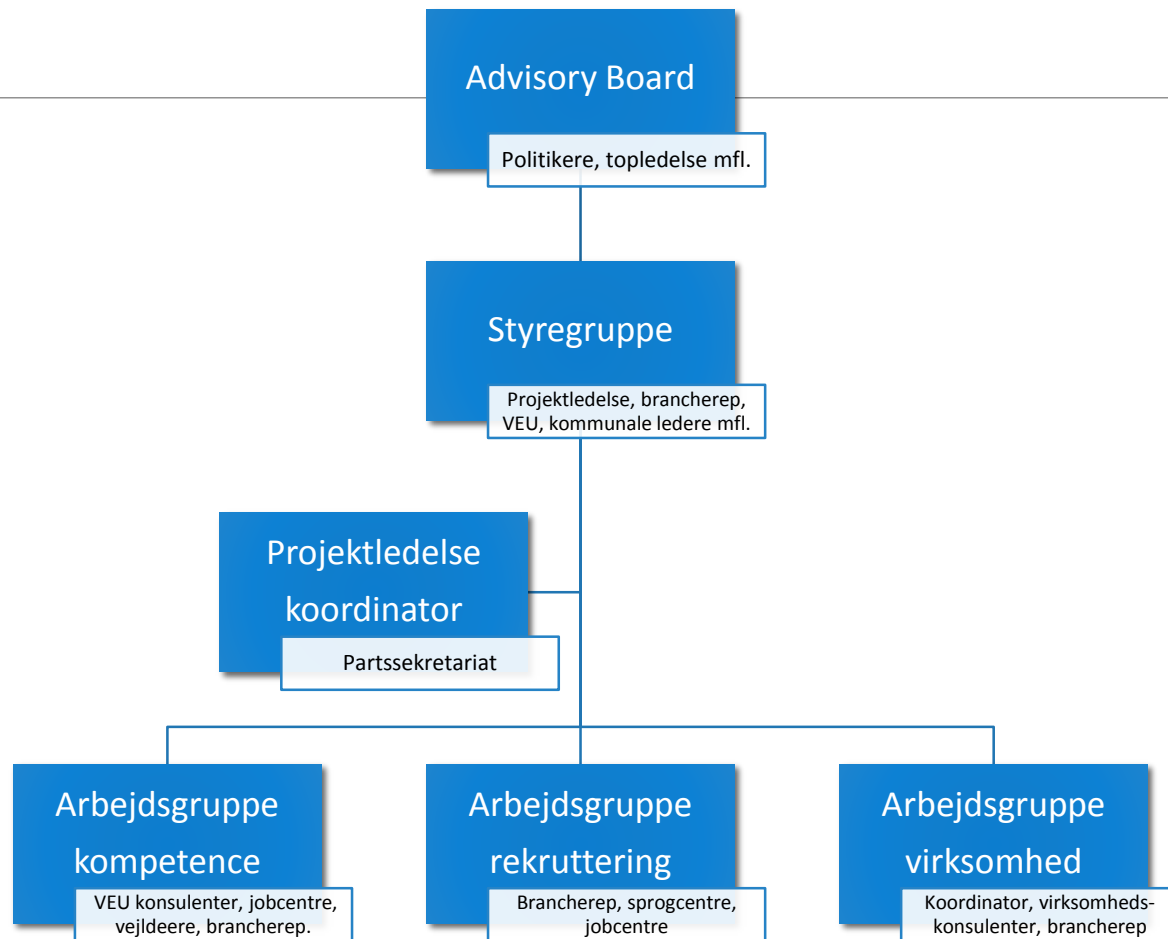
HORESTA, Danske Malermestre og Danske Anlægsgartnere

Københavns Kommune, Frederiksberg Kommune, Ballerup Kommune, Hillerød Kommune, Gentofte Kommune, Lyngby Tårnbæk Kommune, Tårnby-Dragør Kommune

NEXT, TEC, ES Nord, VEU-Center Nordsjælland, Voksenuddannelsescenter Frederiksberg, Hellerup Sprogcenter, Sprogcenter Nordsjælland og Center for Beskæftigelse & Integration



Projektets organisering



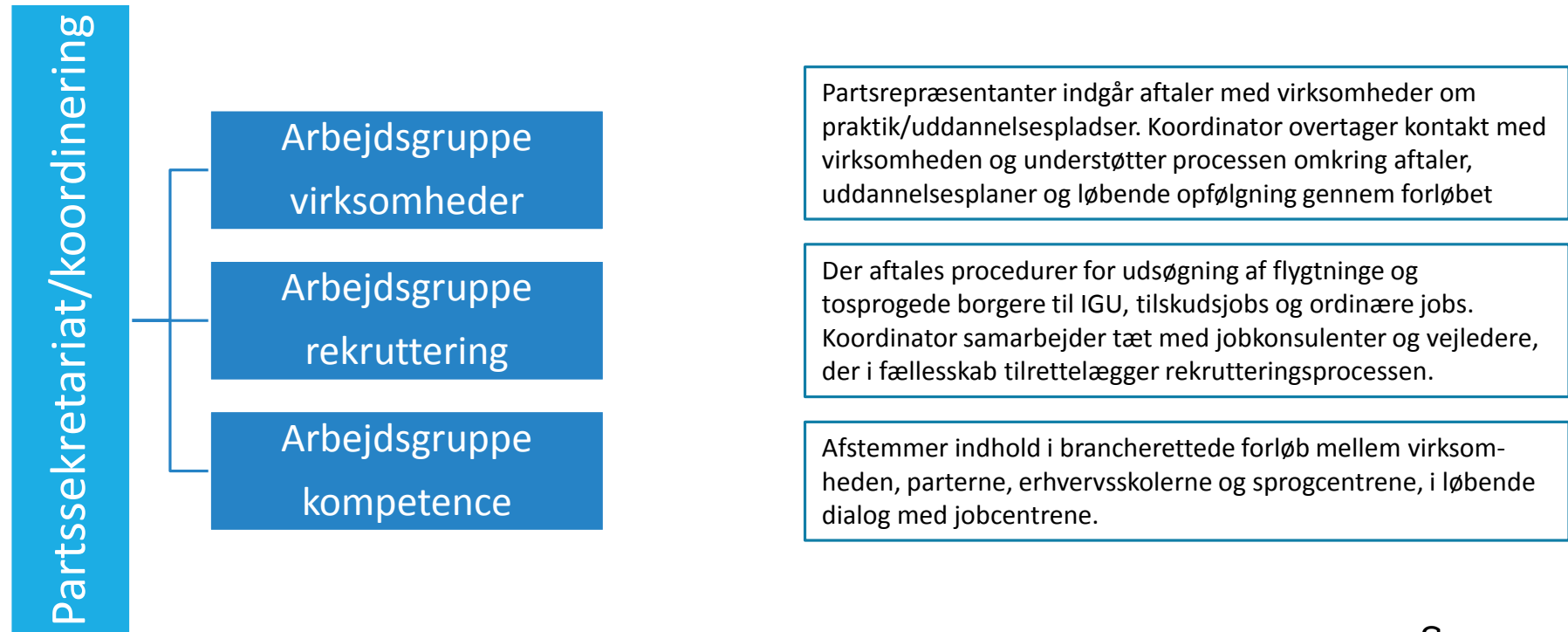
Partsssekretariatet

- Sekretariat for styregruppe og advisory board
- Projektledelse, koordinering og økonomi
- Koordinatorfunktion ift. virksomhedskontakt i tæt samarbejde med brancheorganisationerne
- Koordinatorfunktion ift. jobcentre og erhvervsskoler og sprogcentre
- Praktisk vejledning og sparring af virksomheder i forbindelse med ansættelse af flygtninge i IGU stillinger, løntilskudsjobs og ordinære ansættelser
- Koordinering med AMK Øst
- Dialog og afrapportering mv. til Region H

Koordinatorernes opgaver

- Binder hele indsatsen sammen mellem virksomhed, jobcenter, sprogcenter og erhvervsskoler
- Virksomhedskontakt og dialog i samspil med brancheorganisationerne
- Vejleder virksomheder om at have IGU elever/løntilskudspersoner og ift. VITAS og udarbejdelse af uddannelsesplaner mv.
- Koordinerer samspillet mellem erhvervsskoler, sprogcentre og jobcenter
- Koordinerer rekrutteringsproces til jobs/IGU-pladser i samarbejde med jobcenter og sprogcenter

Praktisk arbejdsflow



Viden om borgerens baggrund

- Arbejdserfaring fra hjemlandet
- Uddannelsesbaggrund og niveau

Hvor kan vi hente information:

- Kompetenceafklaring fra asylcenter
- Jobplanen
- Sprogcentrets visitation og vurdering af dansksprogligt niveau

Job og kompetenceprofilen

- Beskrivelse af faget, branchen og beskæftigelsesmulighederne
- Introduktion til virksomheden og arbejdsopgaverne
- Indhold i jobbet, OK og aflønningsvilkår mv.
- Beskrivelse af det forventede forløb, fx ved IGU: omfang af praktik, uddannelsesforløbets indhold og fortsat Danskuddannelse mv.
- Forventninger til IGU eleven/løntilskudspersonen/den ansatte
- Kompetencer og øvrige forudsætninger, herunder danskniveau

Rekruttering

- Job- og kompetenceprofilen danner baggrund for udsøgning af ”kandidater”
- Jobkonsulenter og sprogcentervejledere udsøger på baggrund af job- og kompetenceprofilen ”kandidaterne” – danskuddannelsesniveaue er en afgørende faktor!
- Motivation hos flygtningen/den tosprogede
- Ved rekruttering til brancherettede forløb til specifikke brancheområder afholdes rekrutterings- og informationsarrangementer på virksomheden, i sprogcentret eller på jobcentret
- Håndholdt indsats ind i virksomheden

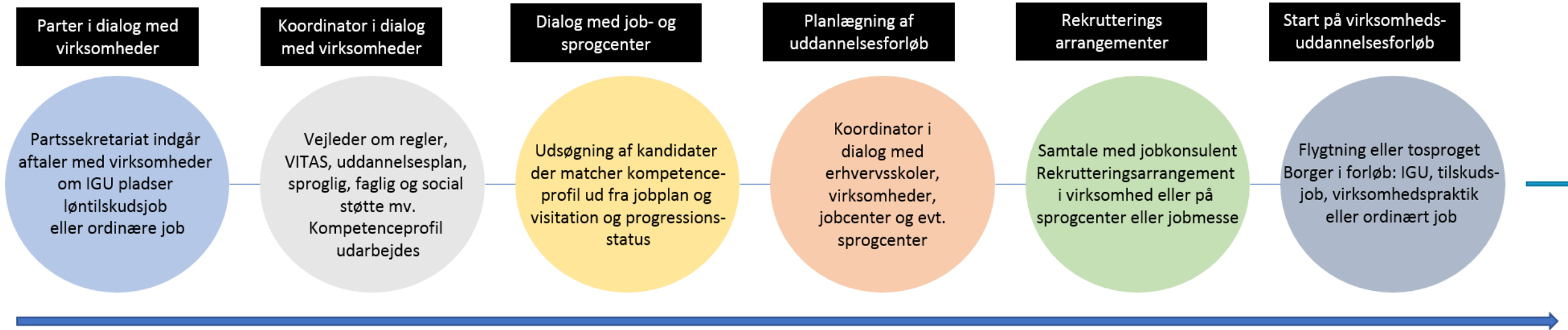
Rekrutteringsflow



Uddannelsesplaner og indhold

- Indhold i uddannelsesplaner tilrettelægges med udgangspunkt i de faglige krav på brancheområdet.
- Formålet er at borgeren via forløbet kommer tættest muligt på det ordinære arbejdsmarked.
- For flygtninge vil undervisningen typisk blive tilrettelagt i en kombination af AMU kurser F/I og Danskuddannelse. AMU F/I kan kombineres på tværs af AMU's faglige kompetencebeskrivelser.
- For tosprogede borgere med længere ophold i DK vil undervisningen typisk blive tilrettelagt i en kombination af AMU kurser F/I og FVU evt. OBU.
- Det er vigtigt at forløbene tilrettelægges så de muliggør at flygtningen kan gennemføre sin Danskuddannelse.

Samlet flow



Brancherettede indgange

Hotel, restaurant, catering og konference:

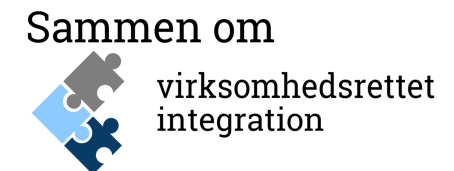
- Service
- Køkken
- Rengøring

Bygge- og anlæg:

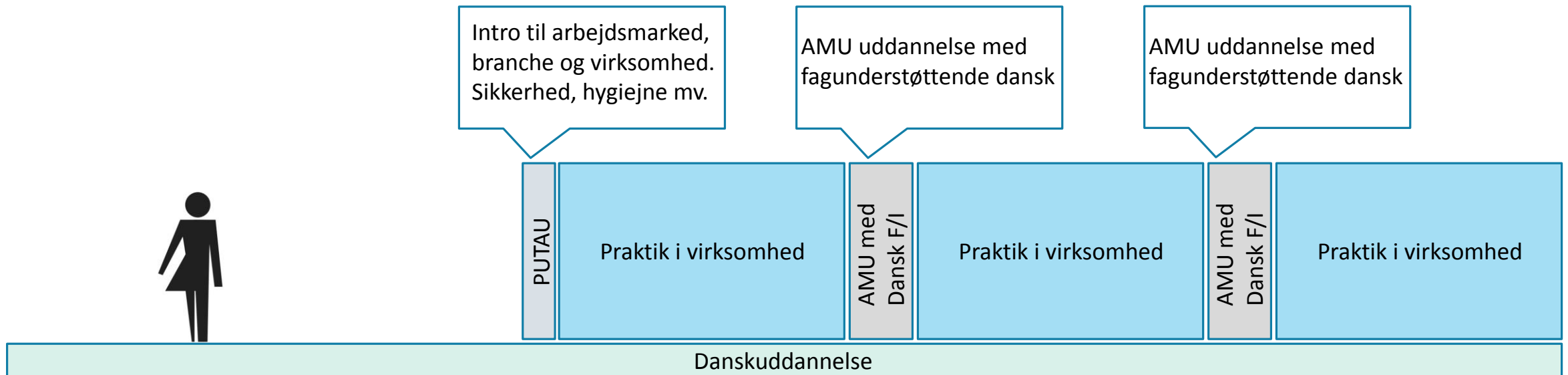
- Stillads
- Nedrivning
- Kloakrørlægger
- Beton
- Maler
- Anlægsgartner

Logistik og transport

- Lager
- Godstransport



Brancherettet IGU



Brancherettet opkvalificering og løntilskudsjob

